

マンション

# 二条駅

## 2350万円

(税込)

2WAYアクセス

- 地下鉄東西線「二条」駅歩13分
- JR山陰本線「三條」駅歩13分
- 市バス「千本丸太町」停歩3分



## ライオンズマンション 千本丸太町

# 内覧会随時開催!

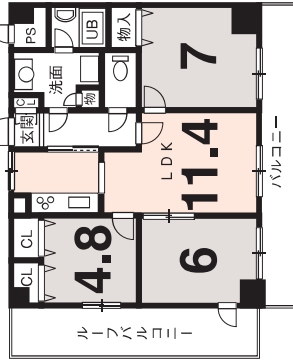


★高層階の南西角部屋。  
2面バルコニーで  
陽当良好♪



### 新価格

### ★即入居可の美室♪



- ◎仁和小学校 約850m
- ◎北野中学校 約1015m

●京都市上京区下立売通 千本西入稻葉町●専面58.8㎡●バル10.08㎡●鉄筋コンクリート造5階建4階部分●管20,900円(月)●積18,820円(月)●築S63年9月●管理形態/全部委託(日勤)(売主)

## 桃山南小学区

売土地

## 2580万円

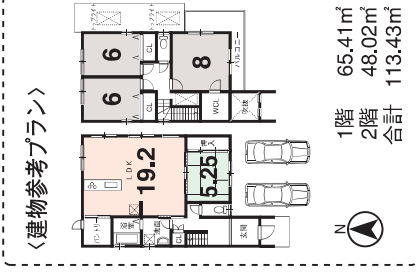
京阪宇治線「桃山南口」駅歩5分



### 北西角地

- 京都市伏見区与五郎町
- 土地144.19㎡
- 宅地●1中高
- 建70%●容200%
- 建築条件付
- 現況/更地
- 〈仲介〉

- ◎桃山南小学校 約1100m
- ◎桃山中学校 約2500m
- ◎フレスコ桃山 歩6分
- ◎ドラッグユタカ 歩7分
- ◎京郵信用金庫 歩5分
- ◎郵便局 歩7分



## 伏見桃山

売土地

## 2580万円

- 京阪宇治線「観月橋」駅歩2分
- 京阪本線「中書島」駅歩11分
- 近鉄京都線「桃山御陵前」駅歩11分

- 京都市伏見区桃陵町
- 土地114.6㎡
- 宅地●近商
- 建80%●容200%
- 現況/更地〈売主〉

★**建築条件無し**  
お好きなハウスメーカー・工務店で建築できます。

間口広々6.8m

南向き

★新築プランあります

- ◎伏見浜南小学校 約510m
- ◎桃陵中学校 約60m



住まい選びの、プロフェッショナル

# センチュリー21 インサイトホーム 0120-75-8877

FreeDial  
 株式会社 インサイトホーム 〒607-8166 京都府京都市山科区榎辻番所ヶ口町45-12 TEL.075-582-8870 FAX.075-582-8871