

建築条件付売土地

大津京

2WAY

JR湖西線
「大津京」駅歩7分
京阪坂本線
「近江神宮前」駅歩6分

新登場 4区画分譲!!

土地価格 **1,600**万円

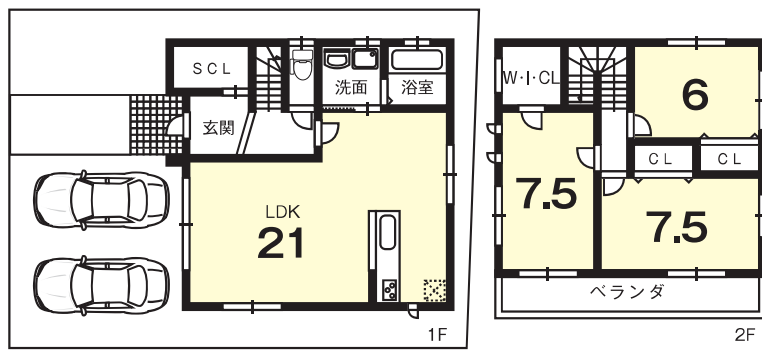
全区画 間口約9M
全区画 土地37.25坪

イオンスタイル大津京徒歩9分

【参考プラン】



イメージパース



建延/97.80㎡

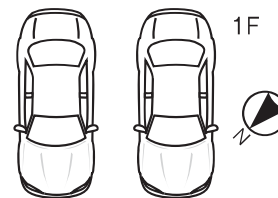
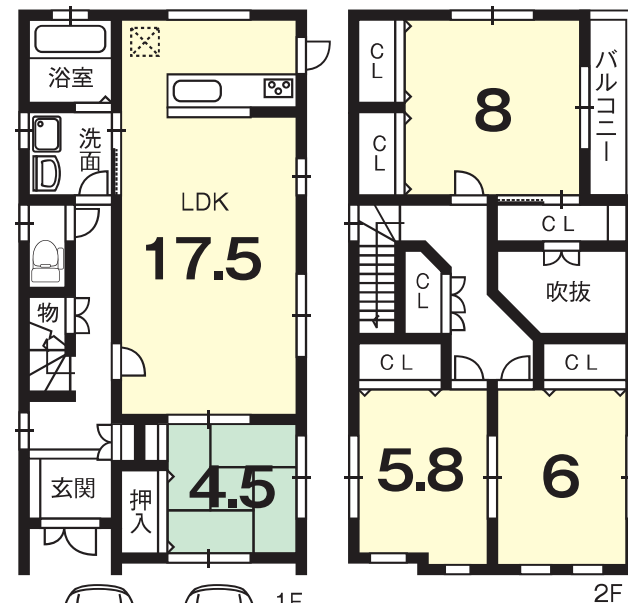
・大津市錦織三丁目字水越・第一種中高層住居専用・建ぺい率/60%・容積率/200%・第二種高度地区【仲介】

中古一戸建

下阪本

京阪
「松ノ馬場」
駅歩9分

1,850万円
・大津市下阪本3丁目
・宅地124.46㎡・建延110.8㎡
・木造2階建・築H19年7月



【売主】

★ゆとりの4LDK
★オール電化住宅
★駐車2台可

土地 **37.64**坪

随時
内覧可

インサイトハウスグループ

Century 21 センチュリー21 インサイトホーム

●お問合せはお気軽に!!〈買取歓迎・無料査定・秘密厳守〉

☎0120-75-8877

京都市山科区榎辻番所ヶ口町45番地12 京都府知事(1)第13323号(京宅員) 近畿公取協加盟 【HP】 <http://www.insight-home.com> <仲介>