

中古一戸建

柳辻駅

オープンハウス 4/28(土)29(日)30(月)

13:00~16:00

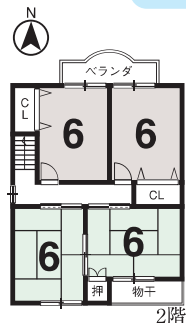
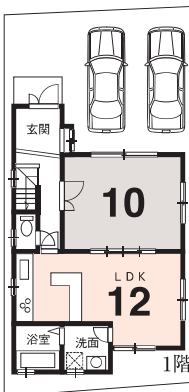
2680万円

(税込)

地下鉄東西線
「柳辻」駅歩14分
京阪バス
「大宅大明町」停歩4分



◎大宅小学校約320m◎大宅中学校約1115m



新登場

- 京都市山科区 東野南井ノ上町
- 土地100.00㎡
- 建延102.67㎡
- 築H9年8月
- 木造2階建

5LDK

H30年4月下旬リフォーム済

- ◎トイレ・洗面台交換◎畳表替◎襖・障子張替◎天井・壁クロス張替(廊下・LDK・洗面所・トイレ・2階洋室)◎洗濯パン交換◎ベランダ防水工事◎壁クロス張替(2階和室)◎ハウスクリーニング



売土地

松ヶ崎駅

叡山電鉄「修学院」駅歩4分
地下鉄烏丸線「松ヶ崎」駅歩16分

高野川まで徒歩2分
フレスコ修学院店徒歩4分

1号地 3100万円

土地 約42.9坪

- 京都市左京区山端川原町●土地141.84㎡
- 宅地●近商●建80%●容200%●更地

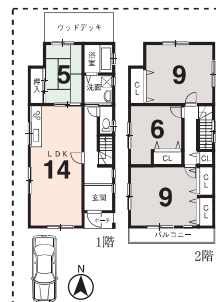
2号地 2280万円

土地 約31.71坪

- 京都市左京区山端川原町●土地104.84㎡
- 宅地●一住●建60%●容200%●更地

南向き!

2区画限定分譲!



建築条件無し

お好きなハウスメーカー・
工務店で建築できます。

- ◎修学院小学校 約707m
- ◎修学院中学校 約982m

〈2号地参考プラン例〉●建延100.84㎡

プラン
建物価格 **1677.5万円**(税込)
※別途外構費・建築確認費用等

マンション

二条駅

JR山陰本線・地下鉄東西線
「二条」駅歩13分

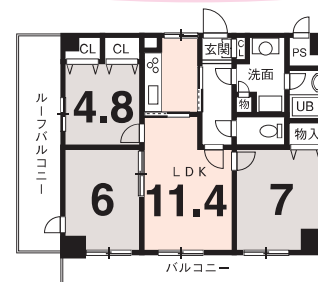
◎仁和小学校まで徒歩11分

2150万円

(税込)

ライオンズマンション 千本丸太町

- 京都市上京区下立売通千本西入稲葉町●専面58.8㎡●バル10.08㎡●鉄筋コンクリート造5階建4階部分●管20,900円(月)●積18,820円(月)●築S63年9月●管理形態/全部委託(日勤)<売主>



プライベート
を守る
専用廊下

住まい選びの、プロフェッショナル



センチュリー21 インサイトホーム



0120-75-8877

京都府知事(1)第13323号 京宅員(公社)近畿公取協会加盟 (仲介)株式会社 インサイトホーム 〒607-8166 京都府京都市山科区柳辻番所ヶ口町45-12 TEL.075-582-8870 FAX.075-582-8871