

建築条件付売土地

# JR大津京

2WAY

JR湖西線  
「大津京」駅歩7分  
京阪坂本線  
「近江神宮前」駅歩6分

## 土地価格 1,600万円 4区画分譲!



現地写真

全区画  
間口約9M

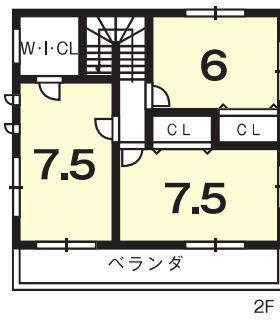
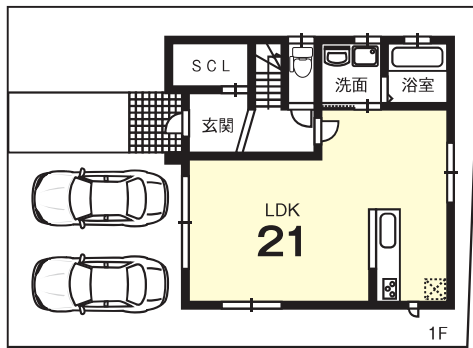
全区画  
土地37.25坪

### イオンスタイル大津京徒歩9分

【参考プラン】



イメージパース



建延/97.80㎡

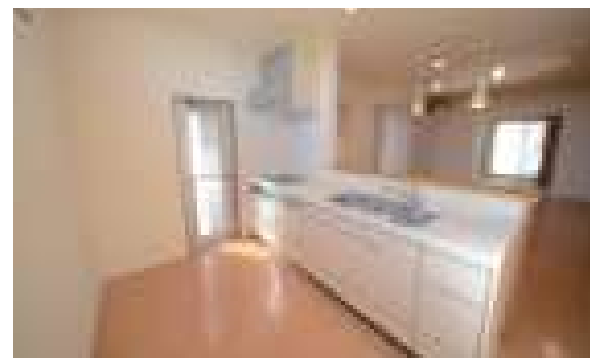
中古一戸建

# JR比叡山坂本

下阪本小学校  
まで徒歩8分

分譲地内

## 1,850万円 京阪坂本線 「松ノ馬場」駅歩9分



★吹き抜けがあり  
開放感のある  
リビング

築浅H19.7

収納多し

4LDK

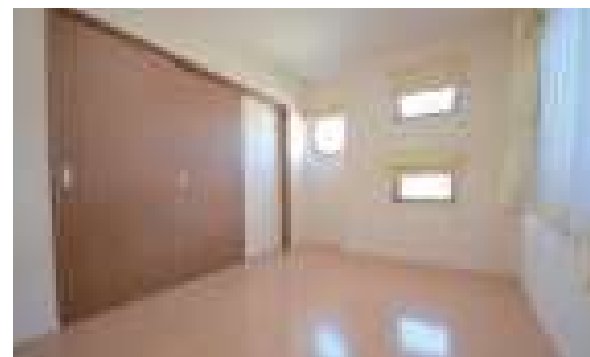
普通車2台可

築浅

分譲地内

土地 37.6坪

延床 33.5坪



・大津市下坂本3丁目・宅地124.46㎡・建延110.8㎡  
・木造2階建・築H19年7月 [売主]

・大津市錦織三丁目字水越・第一種中高層住居専用・建ぺい率/60%・容積率/200%・第二種高度地区 [仲介]

インサイトハウスグループ

## Century 21 センチュリー21 インサイトホーム

●お問合せはお気軽に!!〈買取歓迎・無料査定・秘密厳守〉

# ☎0120-75-8877

京都市山科区榎辻番所ヶ口町45番地12 京都府知事(1)第13323号(京宅員) 近畿公取協加盟 【HP】 <http://www.insight-home.com> <仲介>