

建築条件付売土地

JR大津京

土地
価格 **1600**万円

4区画分譲!

全区画
間口約**9M**

全区画
土地**37.25**坪

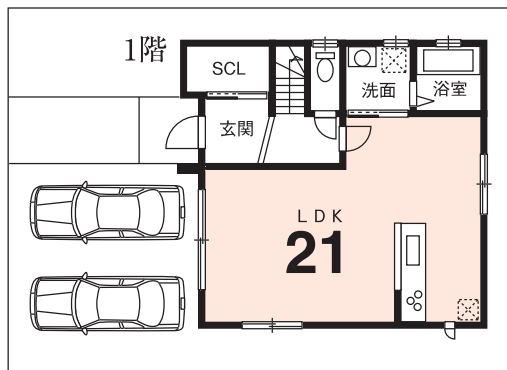
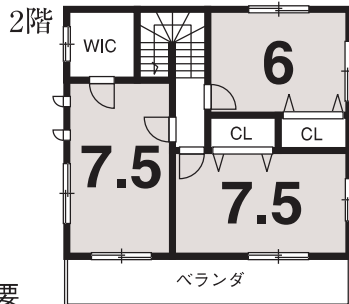


イメージパース

- 大津市錦織3丁目字水越
- 宅地●1中高住
- 建60%●容200%●更地
- 第二種高度地区<仲介>

**プラン
変更可能**

【参考プラン】
建物プラン価格
1627万円(税込)
●建延97.80㎡
※別途外構費用、
地盤調査、改良費用要



★イオンスタイル大津京徒歩9分

2WAYアクセス
JR
「大津京」駅徒歩7分
京阪
「近江神宮前」駅徒歩6分

中古一戸建

大津 下阪本

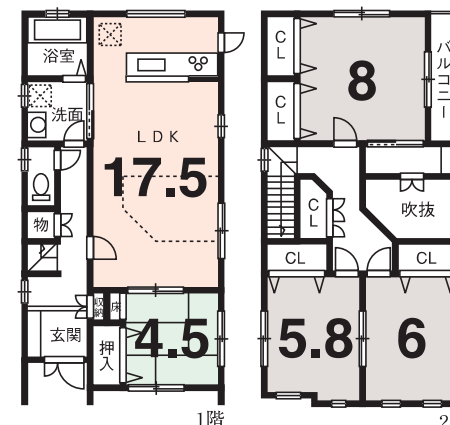
1850万円

京阪「松ノ馬場」駅徒歩9分

- 大津市下阪本3丁目
 - 土地124.46㎡(37.64坪)
 - 建延110.8㎡(33.51坪)
 - 木造2階建
 - 築H19年7月
- 売主



**土地
37.64**坪



美宅

★**駐車
2台可能**

住まい選びの、プロフェッショナル



センチュリー21 インサイトホーム 0120-75-8877

京都府知事(1)第13323号 京宅員(公社)近畿公取協会加盟<仲介>
株式会社 インサイトホーム 〒607-8076 京都府京都市山科区
音羽役出町1番地26 TEL.075-582-8870 FAX.075-582-8871

<http://www.insight-home.com/>

センチュリー21 インサイトホーム

検索